

住環境良好!
山手1丁目貸家



守恒小学校まで徒歩3分
守恒中学校まで徒歩13分
サンリブ守恒店まで徒歩13分
イオン徳力店まで徒歩7分



安心のIHコンロ



洋室と和室で広々使えます



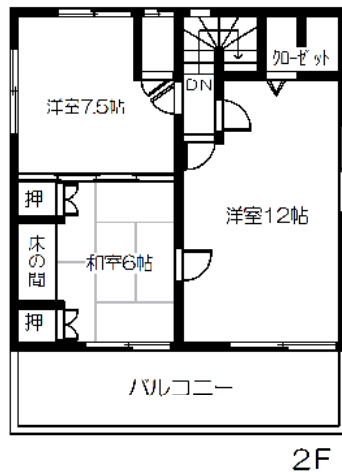
日当良好のテラス



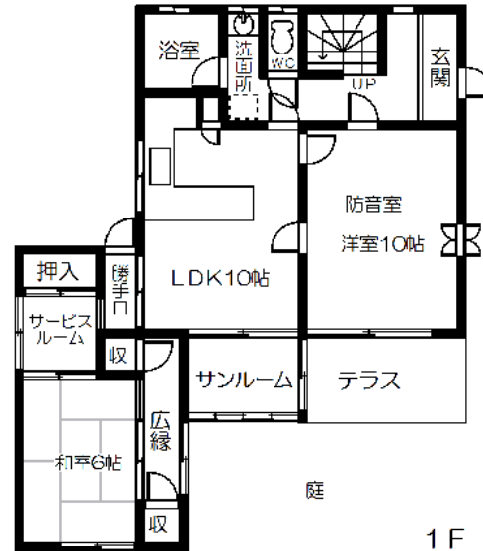
12帖の洋室



音楽好きの方にお勧め
1階洋室防音室!!
グランドピアノOK



2F



1F



| | | | |
|-----------|--|-----------------------------|-------------|
| 物件種目 | 〈山手1丁目貸家〉 貸家 | | |
| 最寄駅 最多 | モノレール守恒駅 | | |
| | 5LDK+S | | |
| 賃貸条件 | 賃料 | 110,000円 | |
| | | 敷金3ヶ月 (敷引3ヶ月) | |
| 物件所在地 | 北九州市小倉南区山手1丁目2-11 | | |
| 交通 | 守恒小学校前バス停徒歩3分 | | |
| 建物 | 構造・規模 | 軽量鉄骨造2階建 | |
| | 間取内訳 (実用部分面積) | 建物面積: 130.85㎡ 敷地面積: 200.97㎡ | |
| | 築年月 | 1977年12月 | 契約期間 |
| 管理費等 | 無し | | |
| 駐車場 | 屋根付1台無料 | 環境 | |
| 現況 | 入居中 | 入居日 | 7月末退去 入居日相談 |
| 各戸設備 | 都市ガス・給湯・シャワー・システムキッチン・温水洗浄便座・TVインターホン | | |
| 備考 | ※外犬可 (室内不可) | | |
| | 《諸費用》 保証会社加入必須 (シーアイゼット賃料67.5%) ☆保証料 74,250円 ☆火災保険料 15,000円 ☆鍵交換代 32,400円 (玄関・勝手口) | | |
| 会員番号 | | | 物件番号 |