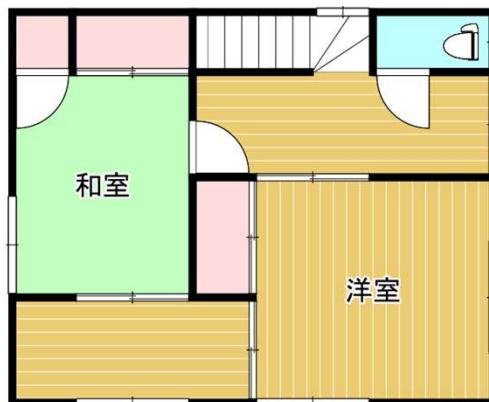


# 水巻町頃末北



トライアル水巻店137M

～閑静な住宅街～ 土地141坪



- ★遠賀信用金庫 137M
- ★まtクスバリュー水巻店 228M
- ★水巻聖母幼稚園 380M
- ★ラ・ムー水巻店 432M
- ★水巻町役場 619M

物件 種目	売 家		
最寄駅	JR鹿児島本線水巻駅		
土 地	466.86㎡ (141坪)	ほかに 私道面積	
価 格	1,650万円		
間取 タイプ	6DK		

物件 所在地	遠賀郡水巻町頃末北4丁目12-8		
交 通	JR水巻駅徒歩14分 頃末バス停徒歩9分		
建 物	構造・規模	木造瓦葺2階建	
	面 積	1階118.02㎡ 2階44.06㎡	
	間取内訳		

土地権利	所有権	地 目	宅地
都市計画	非線引き区域	用途地域	第1種住居
建ぺい率	60%	容積率	200%
他の法令 上の制限	宅地造成等規制法		
築年月	1982年7月	駐車場	敷地内複数台可
現 況	空家	引渡日	相談
接道状況	北西側公道幅員約4.3M 間口訳19.6M		
設 備	上下水道、都市ガス		
備 考	頃末小学校119M 水巻中623M		
会員番号		物件番号	